



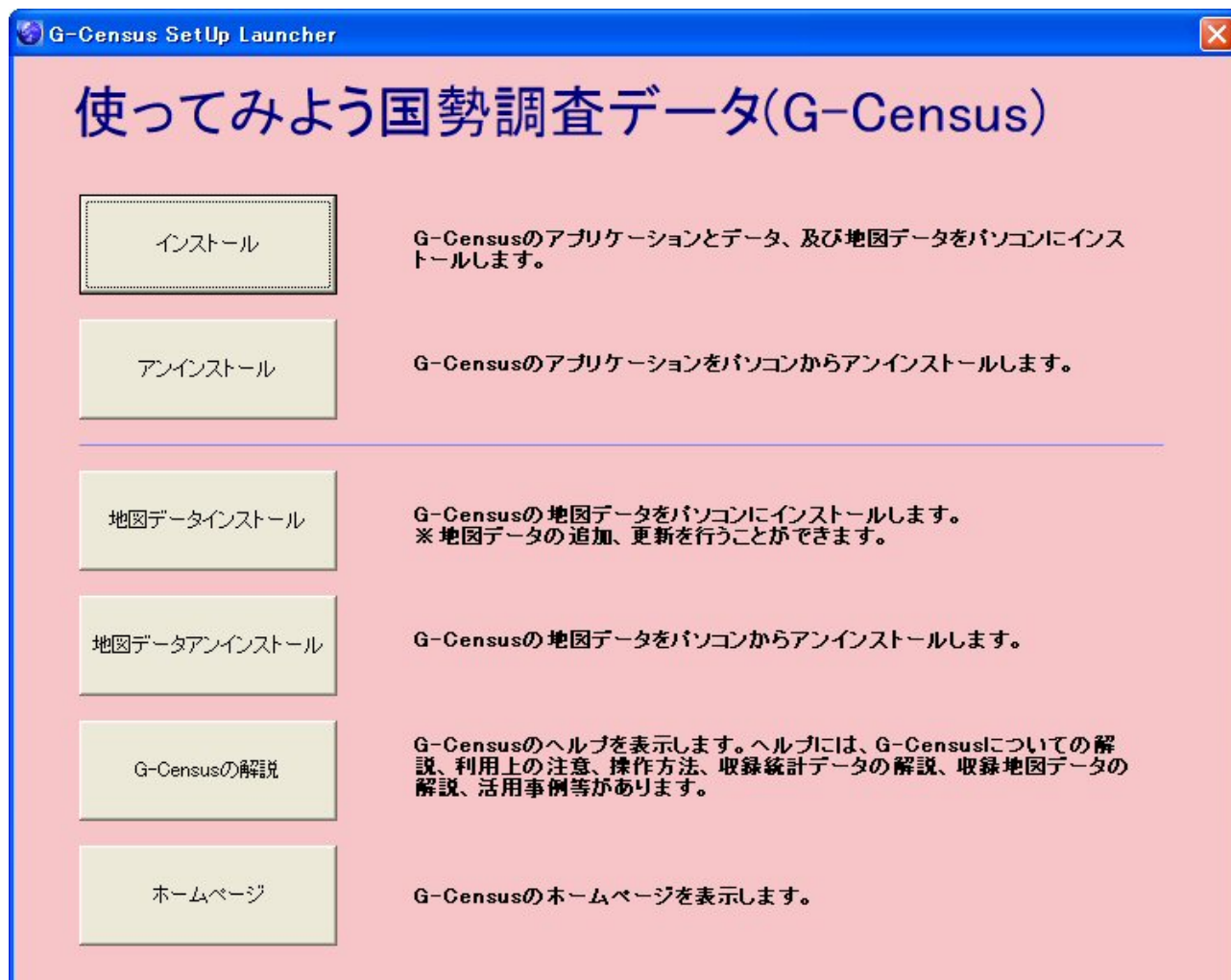
## FAQ よくある質問

 アンインストールをしたい。

 アンインストールについて説明します。




G-Census の CD-ROM を CD ドライブに入れます。

しばらくすると、以下のようなセットアップランチャーが立ち上がります。



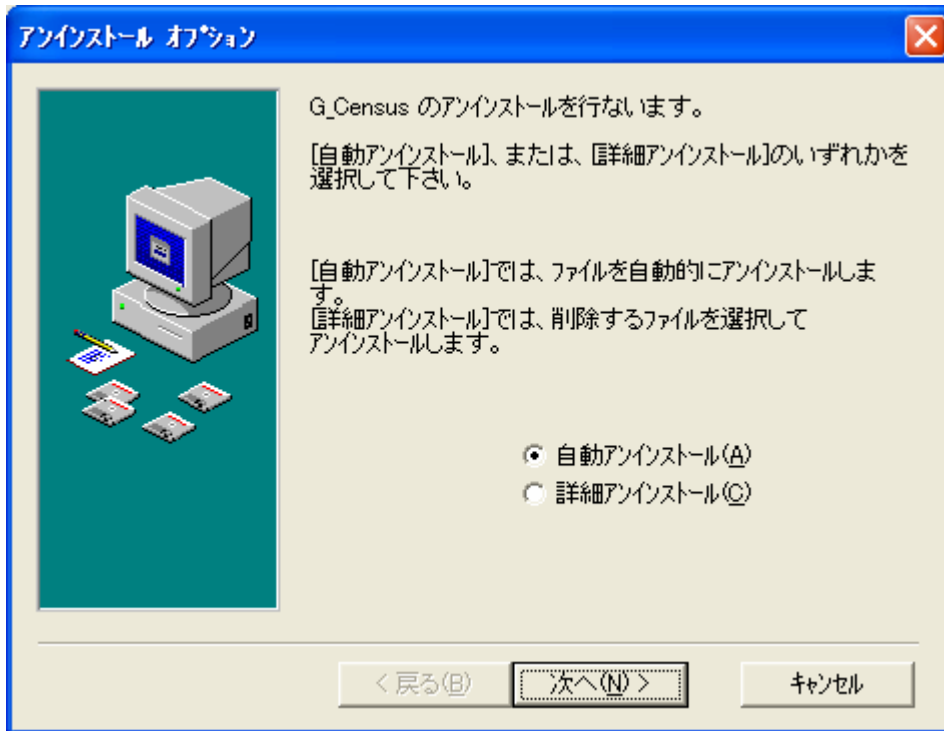
「アンインストール」をクリックして、アンインストールを開始してください。

### CD-ROM が自動再生しない場合

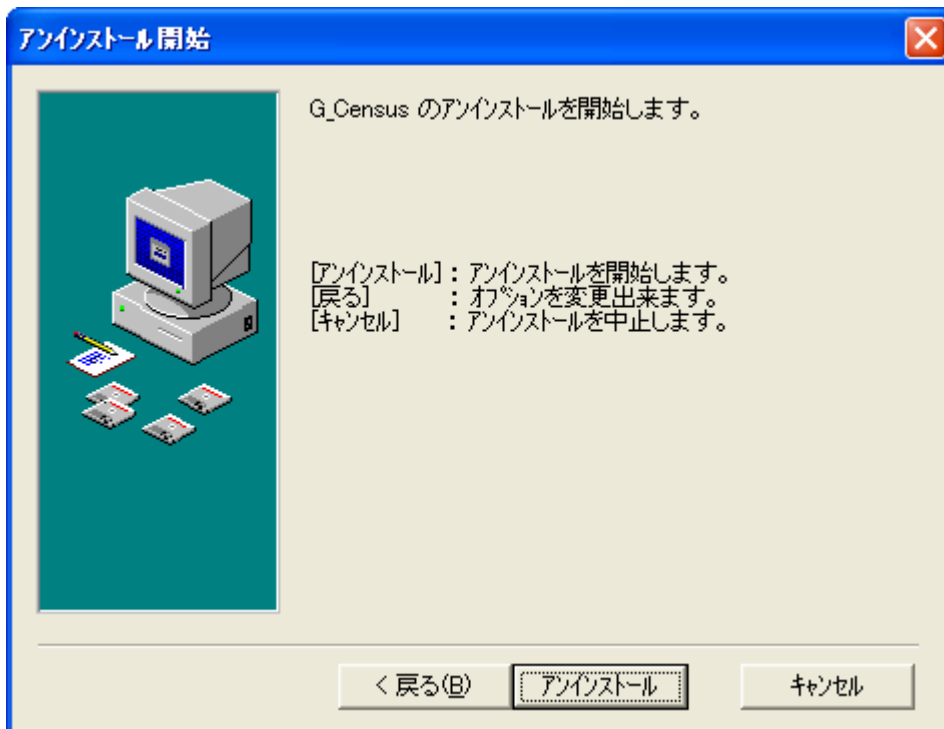
セットアップランチャーが自動で立ち上がらない時は、「 マイコンピュータ」から「 CD ドライブ」  
— 「 SetupLaunch.exe」をダブルクリックすると、セットアップランチャーが立ち上がります。

## アンインストールを開始します

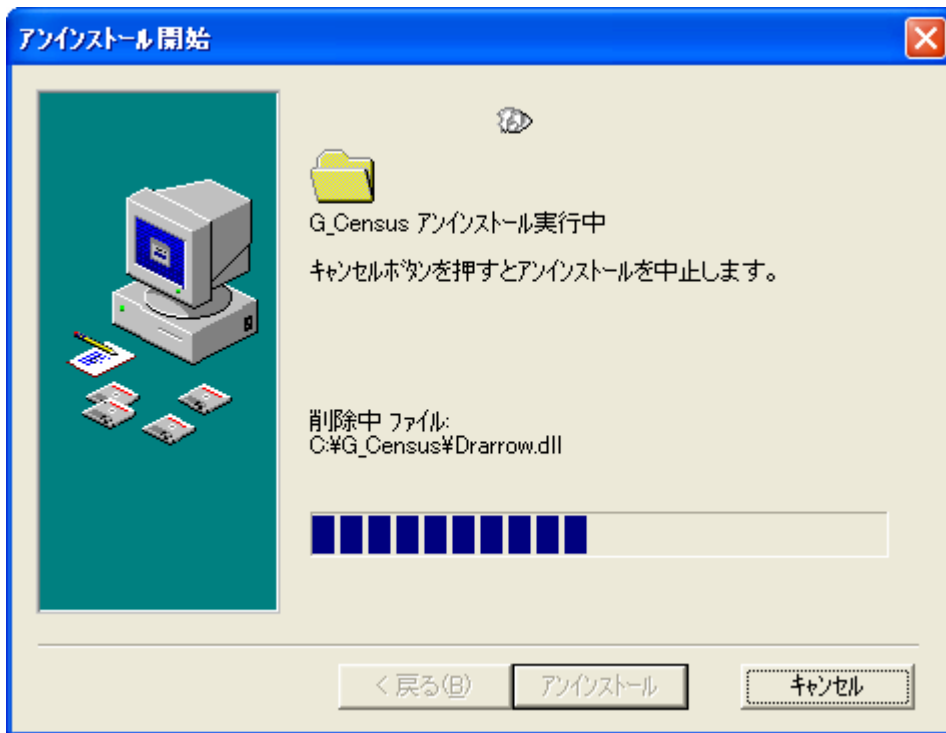
「アンインストール」をクリックすると、以下のようなアンインストール画面が出てきます。



通常は、「自動アンインストール」でアンインストールします。選択したら、「次へ」をクリックします。



アンインストールの確認画面が出てきます。アンインストールしてよければ「次へ」、中止したいときは「キャンセル」をクリックします。



G-Census のアプリケーションが 1 分程度でアンインストール（削除）されます。

※なお、アプリケーションのアンインストールでは、地図データなどの G-Census データは削除されません。地図データなどの G-Census データを削除したいときは、別途セットアップランチャーの「地図データアンインストール」をクリックし、同様の手順でアンインストールしてください。

再度、インストールしたいときは、「FAQーよくある質問ーインストール手順がよく分からない」をご参照ください。