
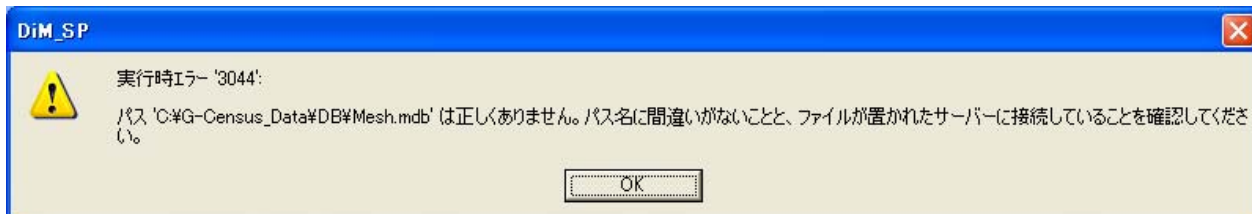


FAQ よくある質問

「G-Census」を起動しようとするときエラーが出る。[その1]

 G-Census を起動しようとするとき、以下のようなエラーが表示されることがあります。



これは、地図データをインストールしていないことによります。

CD-ROM のセットアップランチャー「地図データインストール」を行ってから、G-Census の起動をお願いします。

「地図データインストール」の方法は、G-CensusCD-ROM を CD ドライブに入れると、自動的にインストール画面が開きます。その画面で「地図データインストール」を選択してください。

（「地図データインストール」の詳細は、「FAQーインストール手順がよく分からない。」をご参照ください。）