
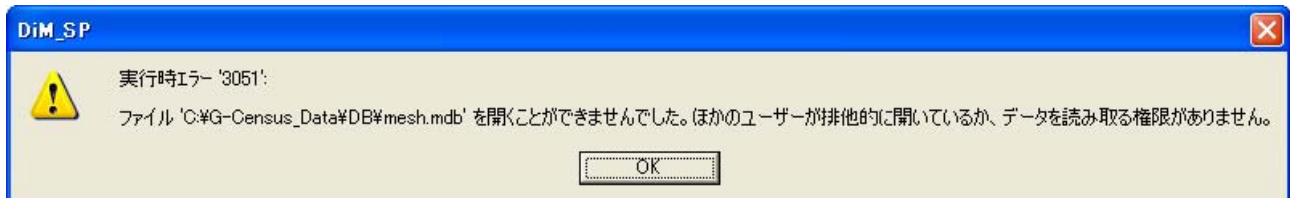


FAQ よくある質問

「G-Census」を起動しようとするときエラーが出る。[その2]

 G-Census を起動しようとするとき、以下のようなエラーが表示されることがあります。



これは、パソコンの利用者 I D に G-Census 起動の権限がないことによります。

システム担当者（もしくはパソコンに詳しい方）に、パワーユーザーへの登録変更をしてもらってください。