
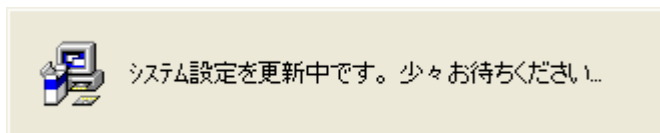


## FAQ よくある質問

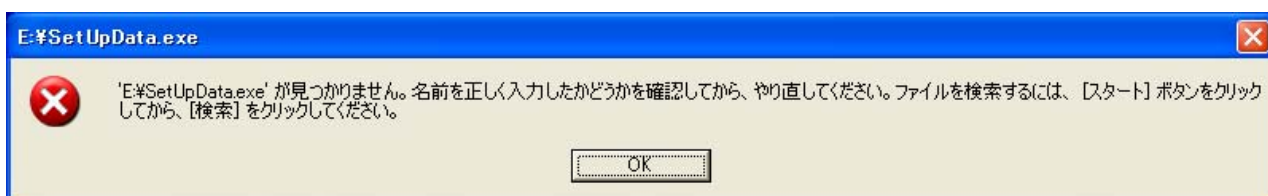
### インストール時にエラーが出る。[その2]

 複数台の CD ドライブが接続されているパソコンでインストールする場合、以下のようなエラーが表示されることがあります。

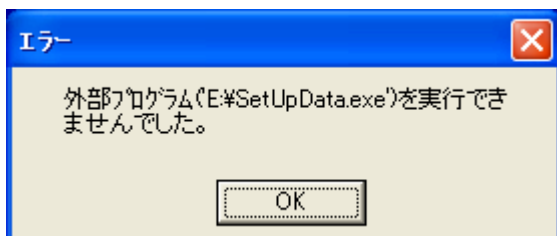
G-Census アプリケーションをインストールした後、以下のようなメッセージが出ます。



アプリケーションのシステム設定が更新された後、エラーメッセージが出ます。



「OK」 ボタンを押すと、以下のようなメッセージが出てきます。



CD ドライブが複数台接続されているパソコンでインストールをしようとする時、地図データのインストーラーが立ち上がらない場合があります。以上のようなエラーメッセージが出ますが、システムには問題はありません。お手数ですが、セットアップランチャーから、「地図データインストール」をクリックし、地図データのインストールを開始してください。

インストールの詳細は、「FAQーインストール手順がよく分からない。」の「地図データをインストールする」をご参照ください。



## 使ってみよう国勢調査データ(G-Census)

インストール

G-Censusのアプリケーションとデータ、及び地図データをパソコンにインストールします。

アンインストール

G-Censusのアプリケーションをパソコンからアンインストールします。

地図データインストール

G-Censusの地図データをパソコンにインストールします。  
※ 地図データの追加、更新を行うことができます。

地図データアンインストール

G-Censusの地図データをパソコンからアンインストールします。

G-Censusの解説

G-Censusのヘルプを表示します。ヘルプには、G-Censusについての解説、利用上の注意、操作方法、収録統計データの解説、収録地図データの解説、活用事例等があります。

ホームページ

G-Censusのホームページを表示します。