

Help I 使いこなそう G-Census

県境界、市区町村境界の表示

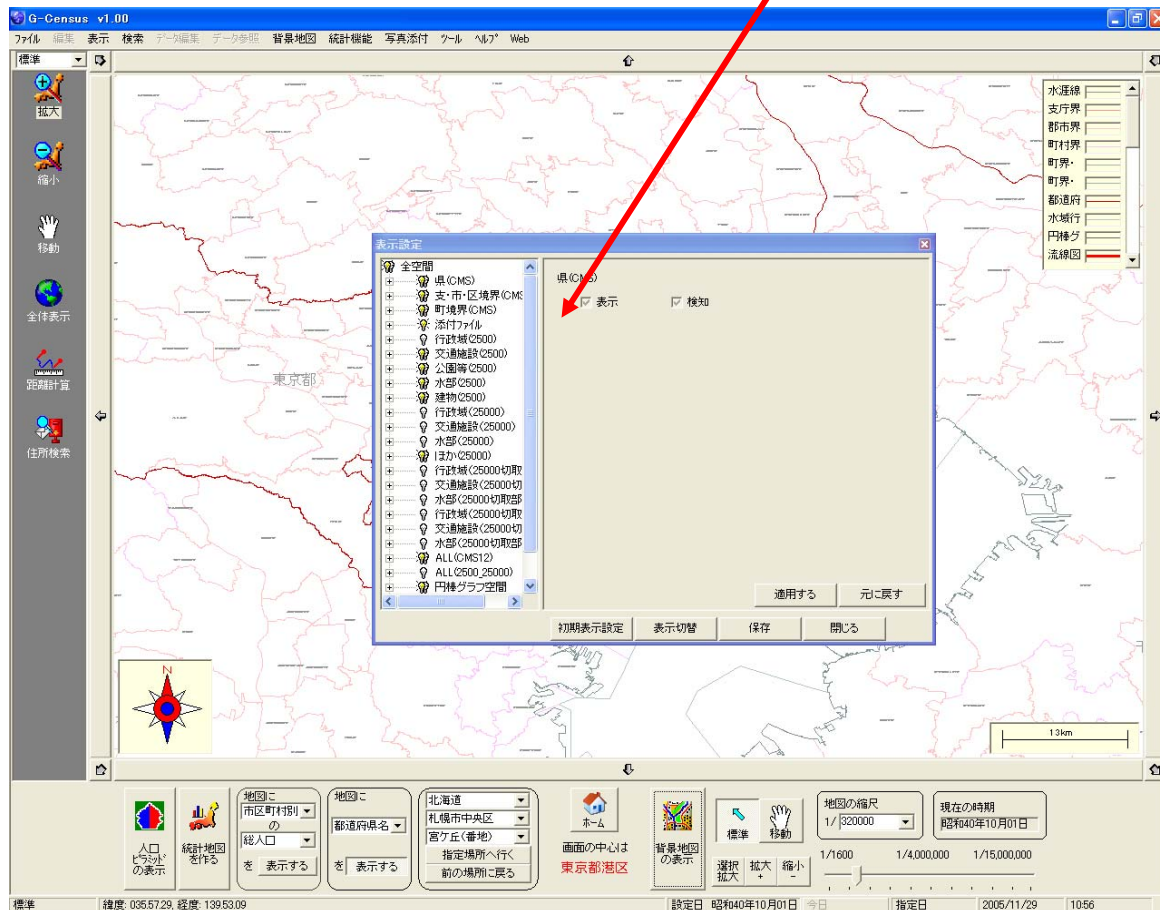
G-Census では、県や市区町村、町丁字の境界線をお好みの色や線種に変えることができます。

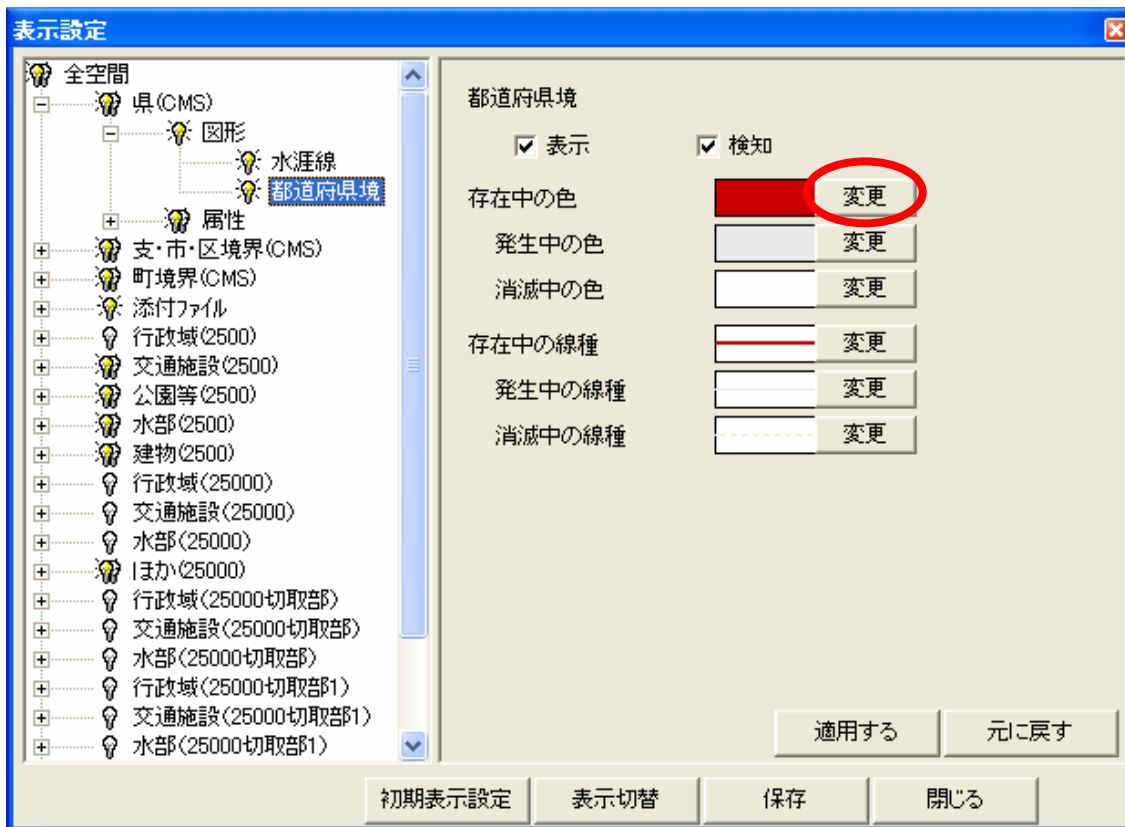
色を変える

メインメニュー「表示」－「表示設定」をクリックします。



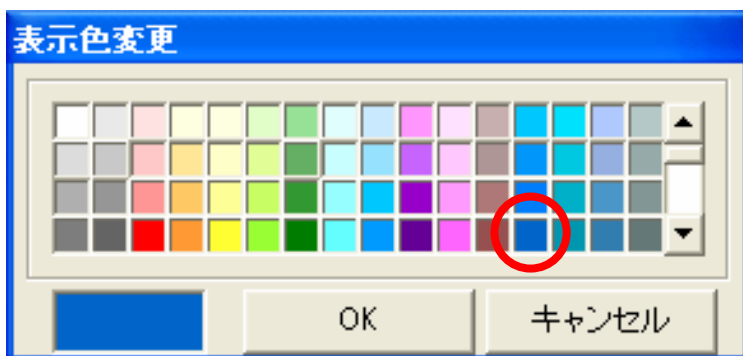
「表示設定」画面が出てきます。





変更したい項目を選択します。ここでは、県境の色を変えます。

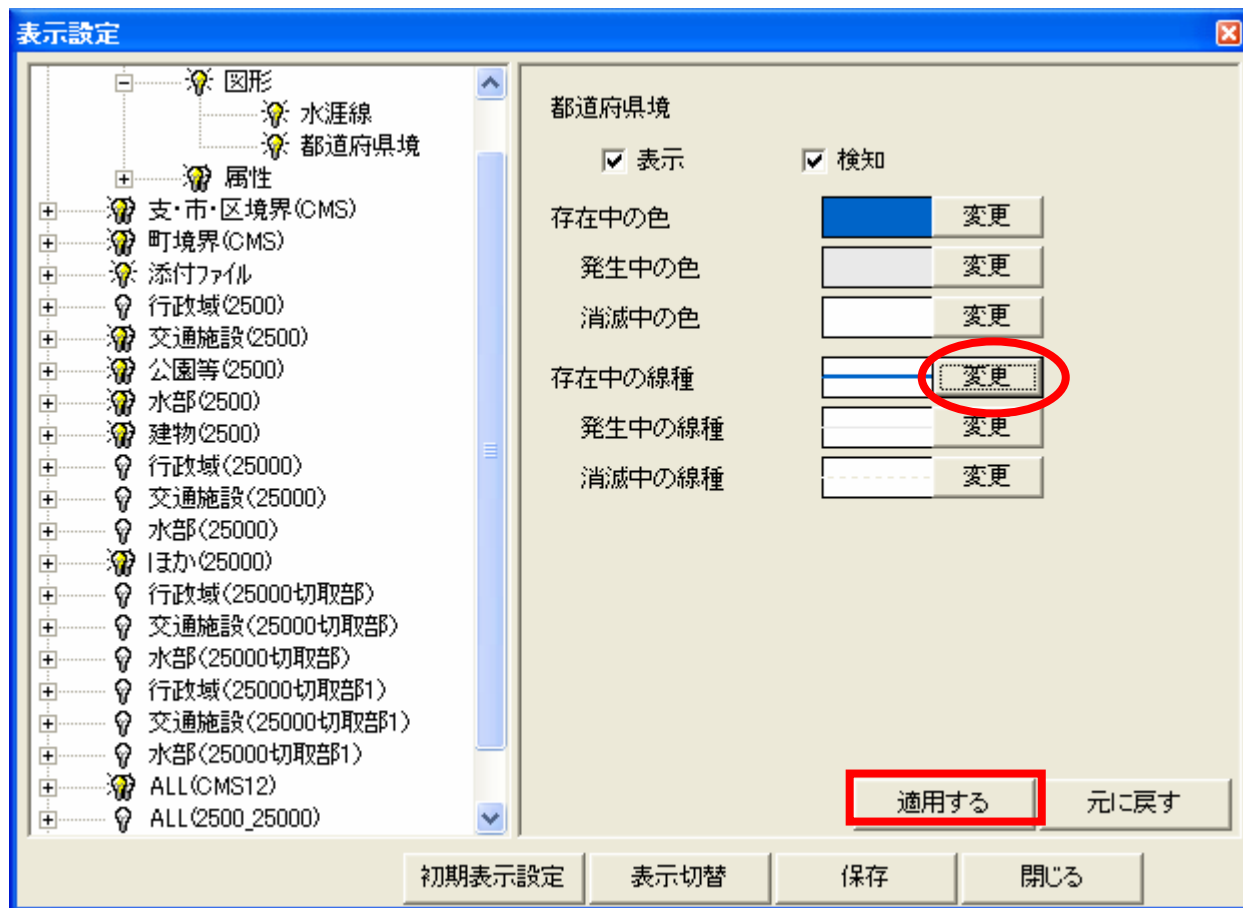
「存在中の色」の「変更」をクリックすると、「表示色変更」ボックスが出てきます。変更したい色を選択し、「OK」をクリックします。



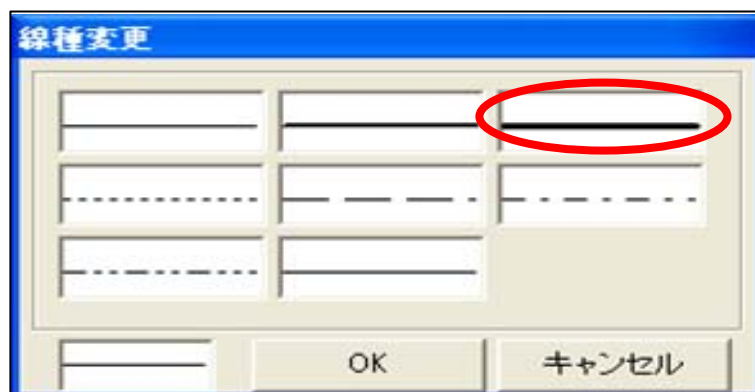
変更した色を選択し、「OK」をクリックします。

線種を変える

次に線種を太くします。「存在中の線種」の「変更」をクリックすると、線種変更ボックスが出ます。



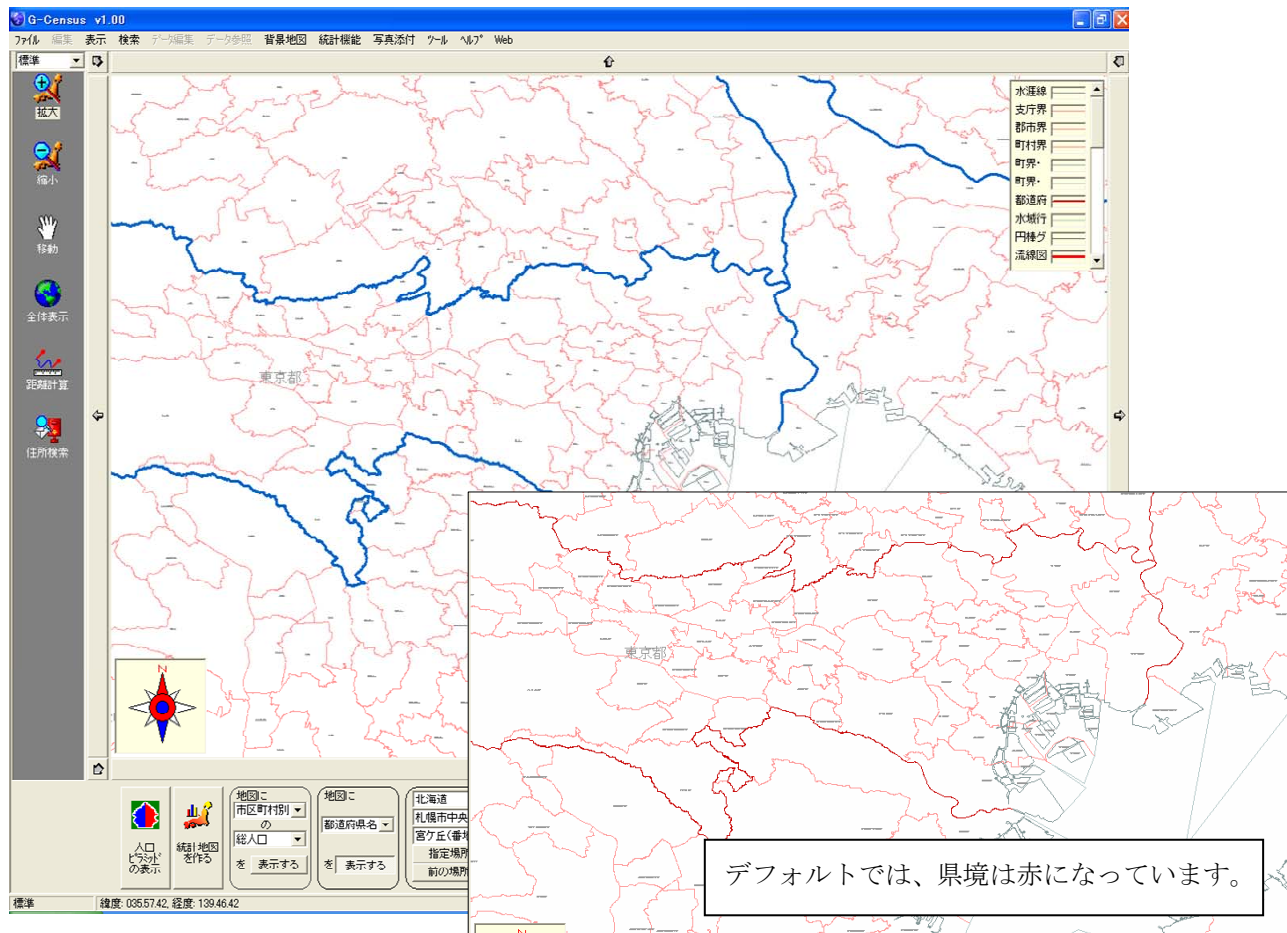
変更したい線種を選択し、「OK」をクリックします。



線種を太くしました。

色や線種などの変更設定が終わったら、「適用する」をクリックします。

線の色が青に変わり、線が太くなりました。



※同じ手順で、市区町村境界、町丁字境界の色や線種を変えることができます。

境界線の表示、非表示

G-Census 上の境界線そのものを消したいときは、「表示設定」画面の「表示」のチェックボックスをはずします。「適用」をクリックすると、境界線が非表示になります。



変更した設定の保存

「適用する」の後、「閉じる」をクリックすると、今回 G-Census 起動時のみの設定変更になります。

次回 G-Census を起動したときも、今回変更した設定を適用し続けたいときは、「適用する」の後に、「保存」をクリックします。

インストール時の初期設定に戻りたいときは、「初期表示設定」をクリックします。