

Help I 使いこなそう G-Census

県名、市区町村名の表示

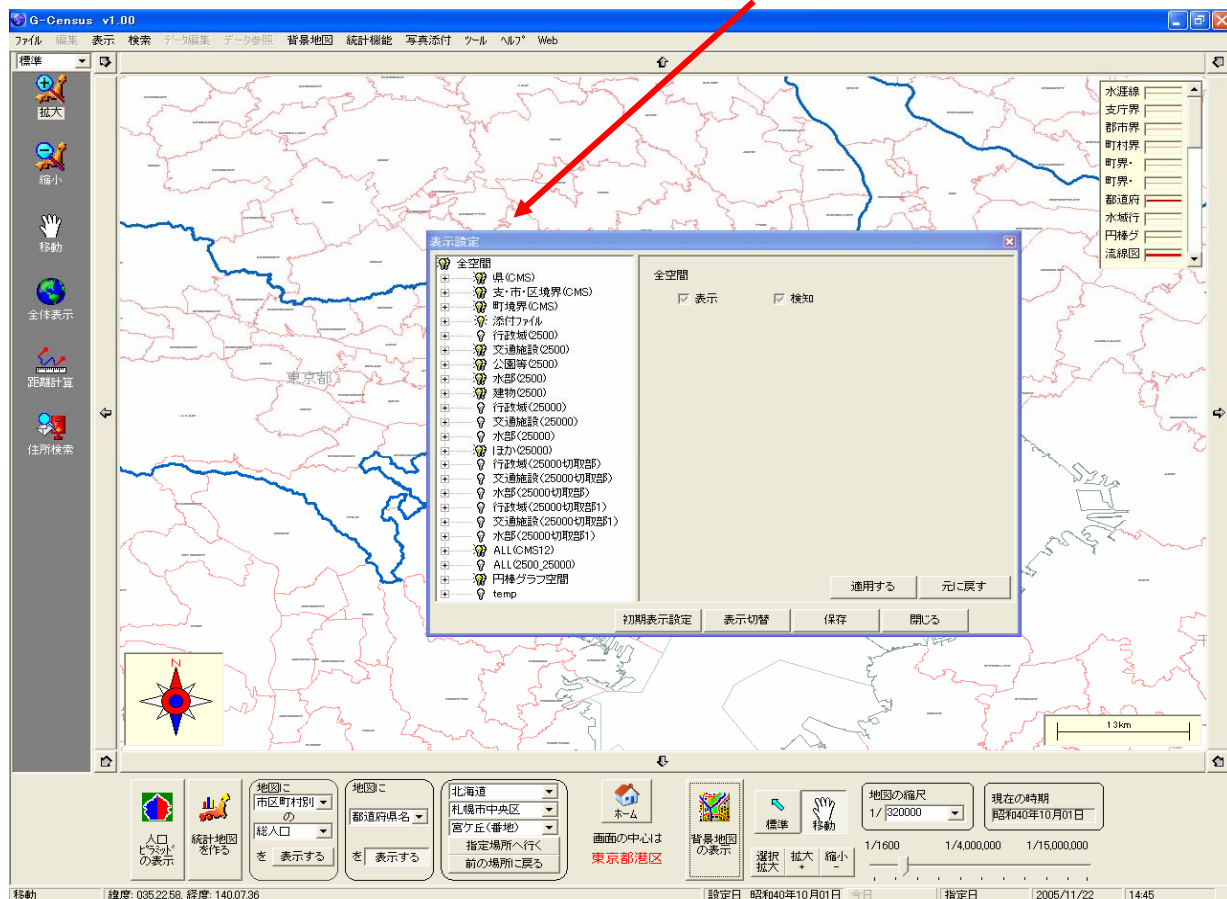
G-Census では、G-Census 上に表示されている県や市区町村、町丁字等の名前をお好みの色や大きさに変更することができます。

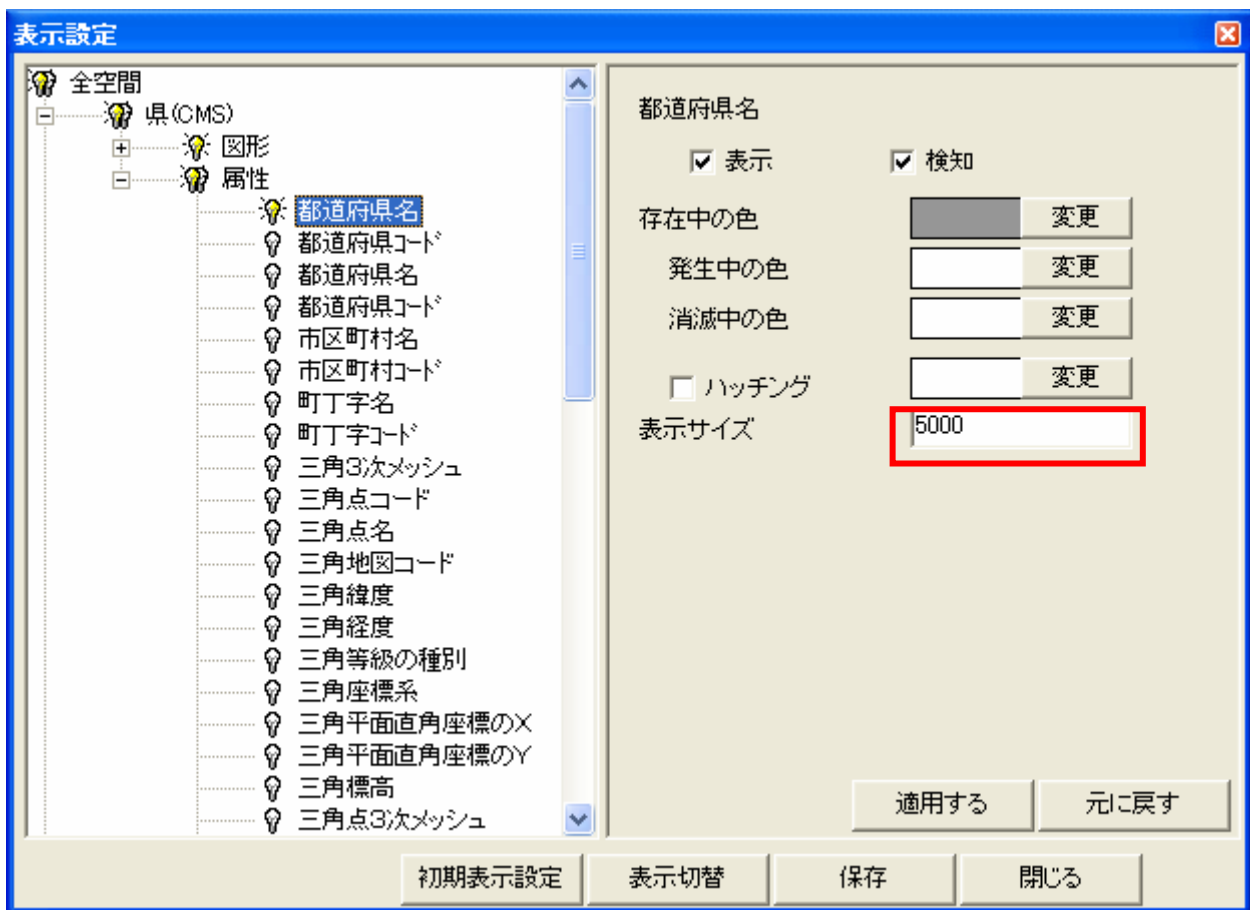
大きさを変える

メインメニュー「表示」－「表示設定」をクリックします。



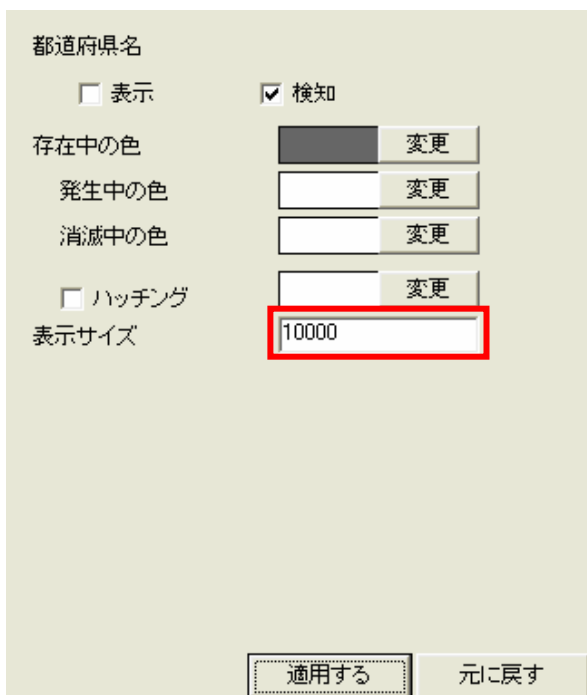
表示設定画面が出てきます。





変更したい項目を選択します。ここでは、県名の大きさを変えます。

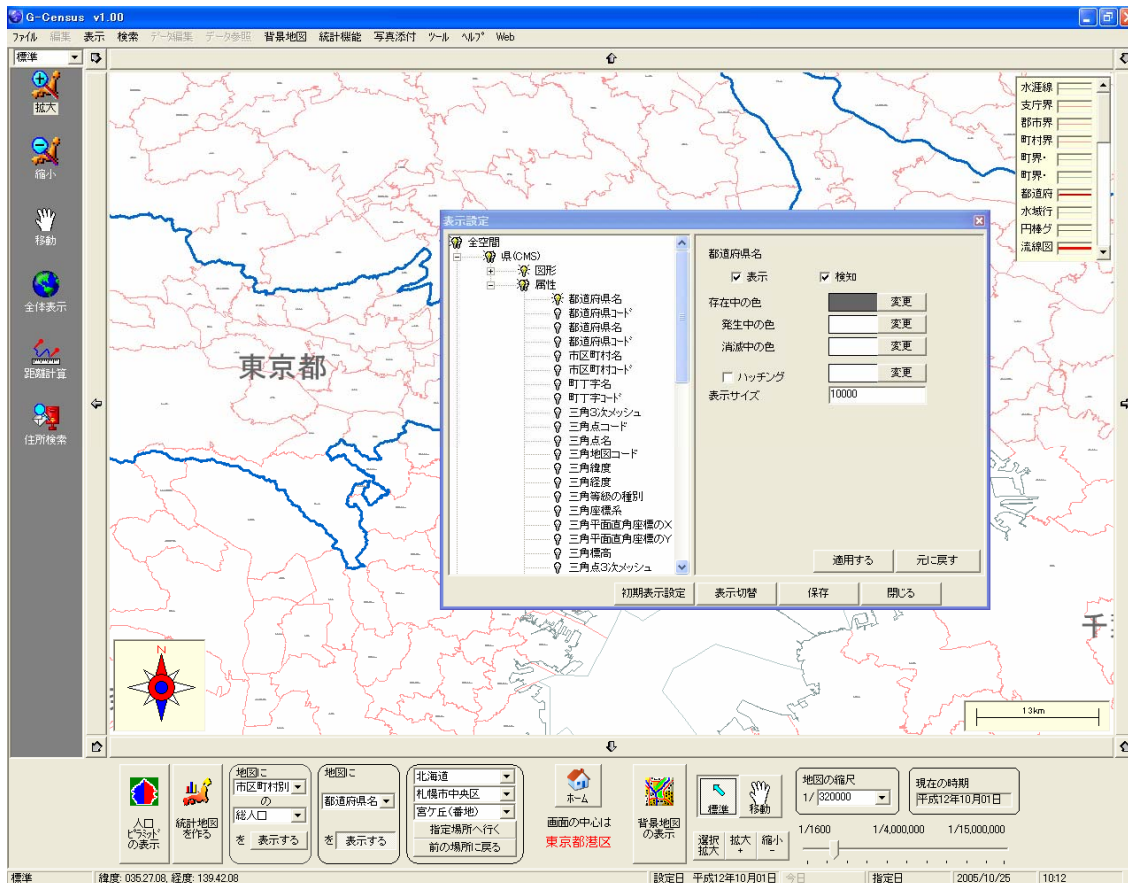
「表示サイズ」の数字の部分をクリックすると、カーソル（点滅する縦線）が点滅します。変更したい大きさを入力し、「適用する」をクリックします。



表示サイズを「10000」に変更しました。

※初期値は「5000」になっています。

「東京都」の表示が大きくなりました。



※同様の手順で、市区町村名、町丁字名などの文字の大きさを変更することができます。

文字色の変更、文字の非表示について

文字色の変更については、「Help - I 使いこなそう G-Census - 県境界、市区町村境界の表示」の「色を変える」と同様の手順で変更できます。また、県名などの文字を非表示にしたいときは、「Help - I 使いこなそう G-Census - 県境界、市区町村境界の表示」の「境界線の表示、非表示」と同様の手順で変更できます。ご参照ください。