

Help I 使いこなそう G-Census

グラフの色を変更する

G-Census では、作成したグラフの色を変更することができます。

色を変更する

ビギナーメニュー「統計地図を作る」から作成手順に従って、グラフを作成します。

「統計地図作成」画面右下の凡例で変更したい色の部分をダブルクリックします。

統計地図作成

Step1: 地域を選択

地図上から地域選択 | 地図表示 | 画面の範囲 | 地域リストから選択 | 地域のカリア

市区町村 地域数: 17

選択住所

- 東京都千代田区
- 東京都中央区
- 東京都港区
- 東京都新宿区
- 東京都文京区
- 東京都台東区
- 東京都墨田区
- 東京都江東区
- 東京都品川区
- 東京都目黒区
- 東京都世田谷区
- 東京都渋谷区
- 東京都中野区
- 東京都杉並区

Step2: 地図の選択

- 塗り分け地図
- 円グラフ地図
- 棒グラフ地図
- 実数値地図
- シンボル地図
- ランキング地図
- 人口ピラミッド
- 流線図
- 相関係数と散布図

Step3: 統計項目の選択

平成12年

- 国勢調査
 - 基本
 - 一般世帯数
 - 核家族世帯数
 - その他の親族世帯数
 - 非親族世帯数
 - 単独世帯数
 - 一般世帯人員
 - 核家族世帯人員
 - その他の親族世帯人員
 - 非親族世帯人員
 - 単独世帯人員
 - 3世代世帯数
 - 高齢夫婦世帯数
 - 高齢単身者数
- 住宅

内訳を見る項目

- H12国調 一般世帯数
- H12国調 核家族世帯数
- H12国調 その他の親族世帯数
- H12国調 非親族世帯数
- H12国調 単独世帯数

絶対値 相対値

色を元に戻す

グラフ作成

円グラフ地図

H12国調 一般世帯数

H12国調 核家族世帯数

H12国調 その他の親族世帯数

H12国調 非親族世帯数

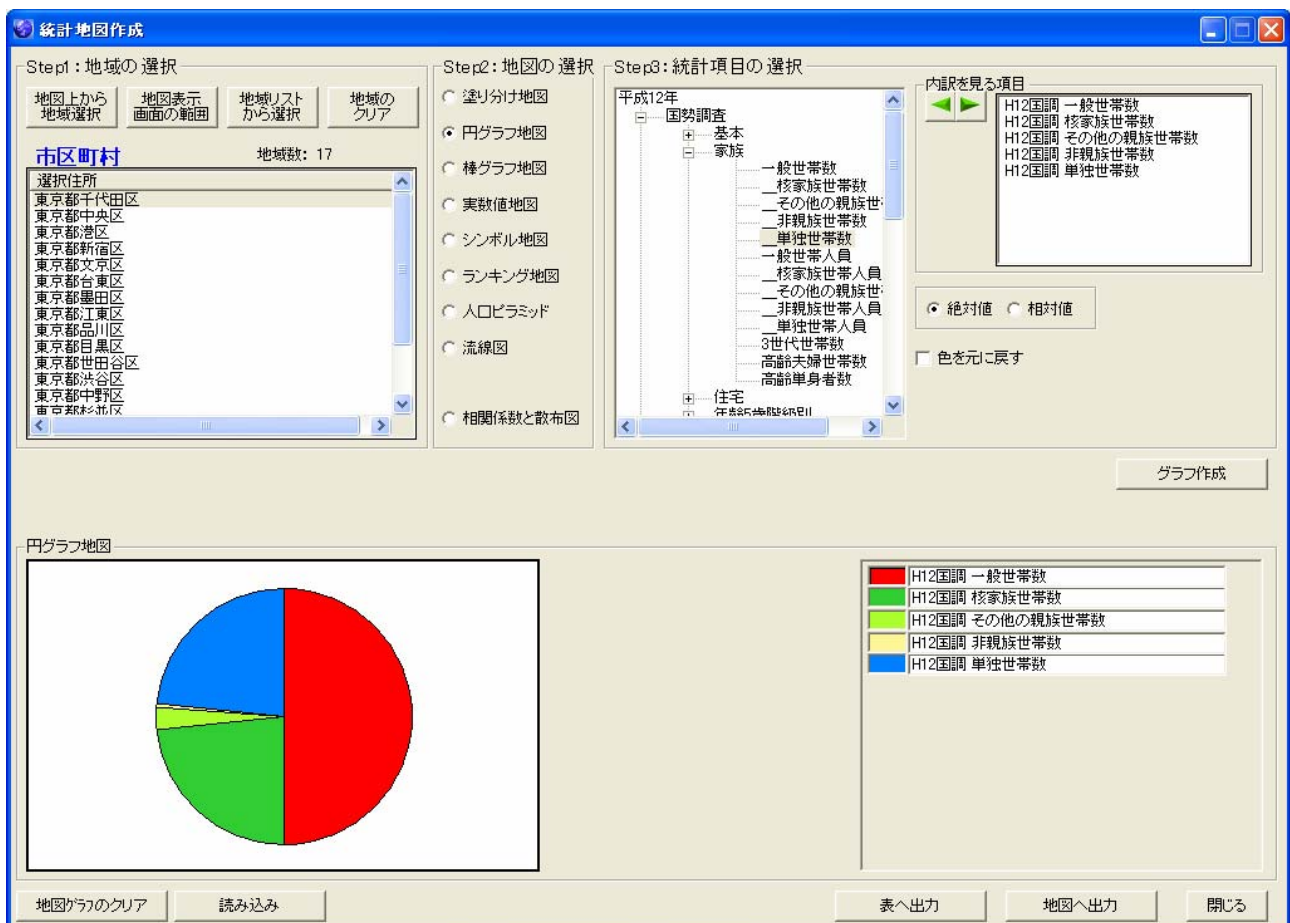
H12国調 単独世帯数

地図グラフのカリア | 読み込み | 表へ出力 | 地図へ出力 | 閉じる

「色の設定」画面が開いたら、変更したい色を選択し、「OK」ボタンをクリックします。

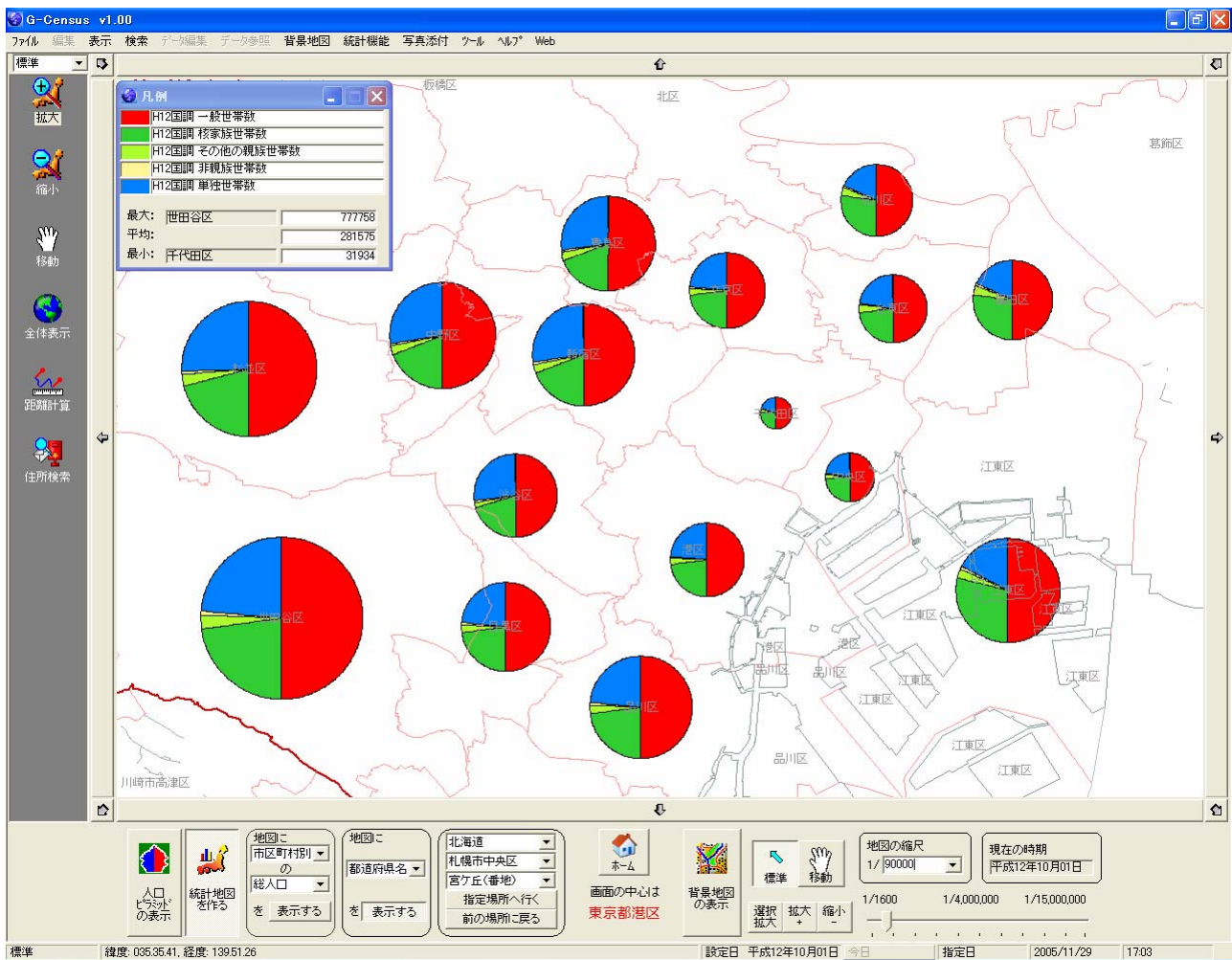


「統計地図作成」画面左下のグラフの色が変更されます。変更内容がよければ、「地図へ出力」をクリックしてください。



※青を赤に、水色を青に変更しました。

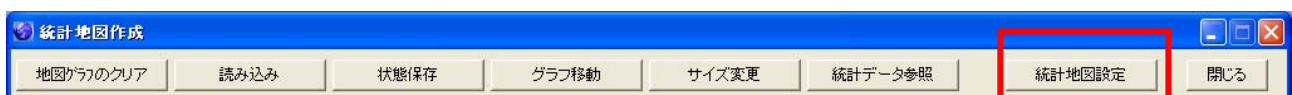
色を変更したグラフが、G-Census 上に出力されました。



一度 G-Census 上に出力したグラフの色を、変更したいときは、以下のような縮小した「統計地図作成」画面の「統計地図設定」をクリックすると、最大化した「統計地図作成」画面が開くので、同様の手順で変更してください。

地図へ出力する前に確認！

「統計地図設定」画面の「地図グラフのクリア」をクリックして、既に表示しているグラフを消してから、「地図へ出力」してください。



※縮小した「統計地図作成」画面は、最大化した「統計地図作成」画面から「地図へ出力」をクリックすることで、出てきます。

変更した色を初期色に戻す

変更した色を初期色に戻すときは、「統計地図作成」の「色を元に戻す」にチェックをし、再度「グラフ作成」をします。