

Help I 使いこなそう G-Census

印刷機能について

G-Census には、3 種類の印刷機能があります。印刷機能を使い分けることで、作成した統計地図をオリジナルの資料として作成することができます。

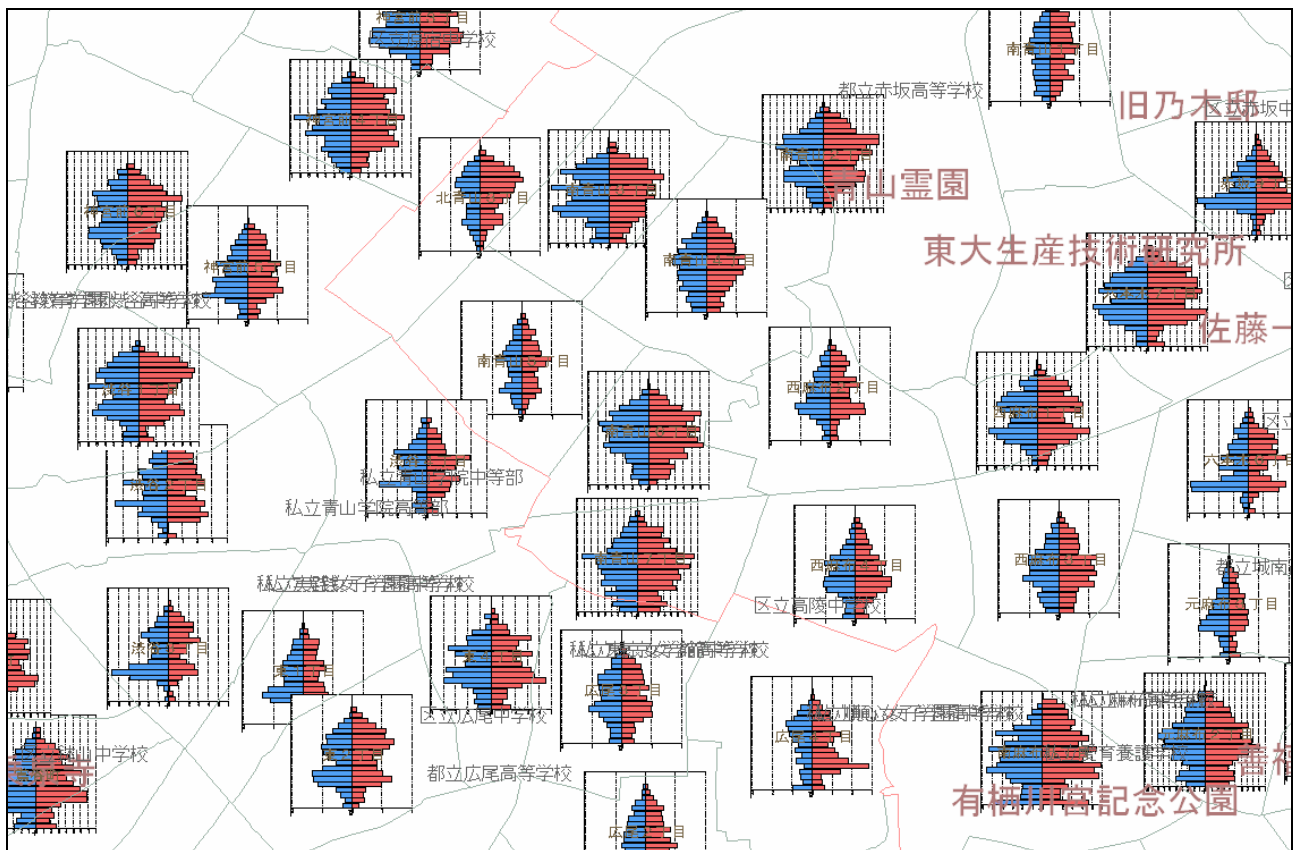
1. 地図印刷
2. 画面印刷
3. レイアウト印刷



1. 地図印刷

「地図印刷」は、表示されている地図や作成した統計地図のみが印刷されます。

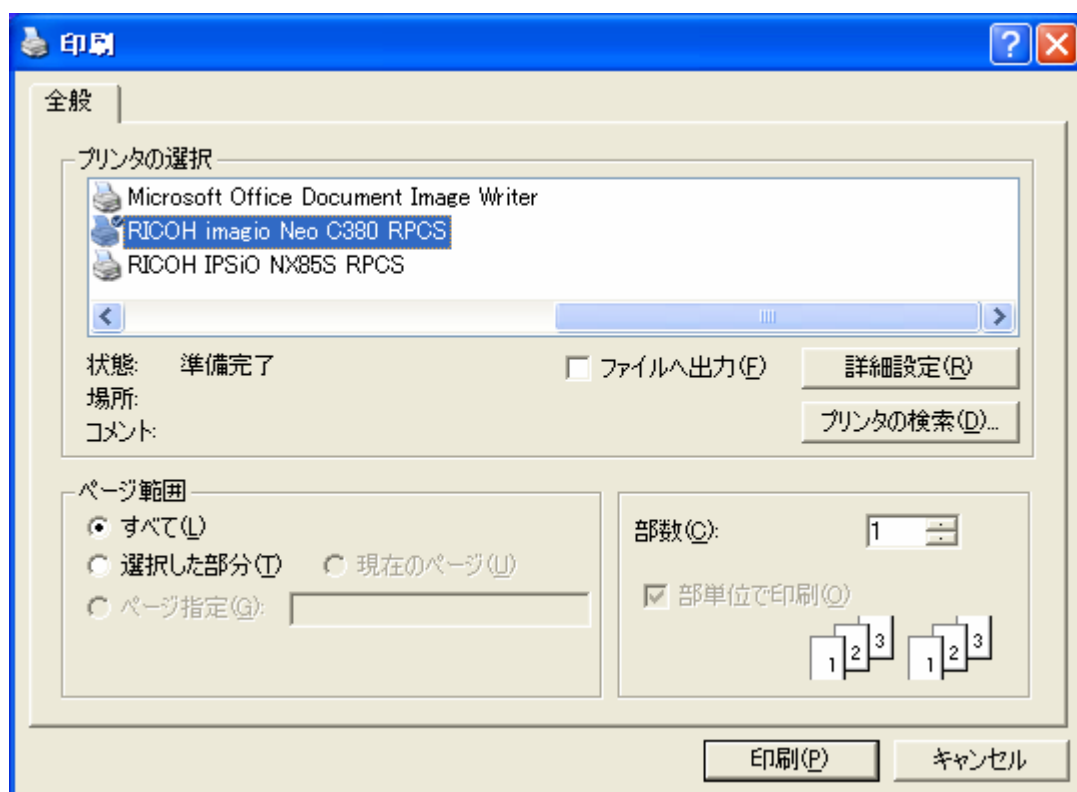
<印刷例>



メインメニュー「ファイル」－「印刷」－「地図印刷」をクリックしてください。



お使いのパソコンにインストールされているプリンタの印刷画面が出ますので、印刷を開始してください。

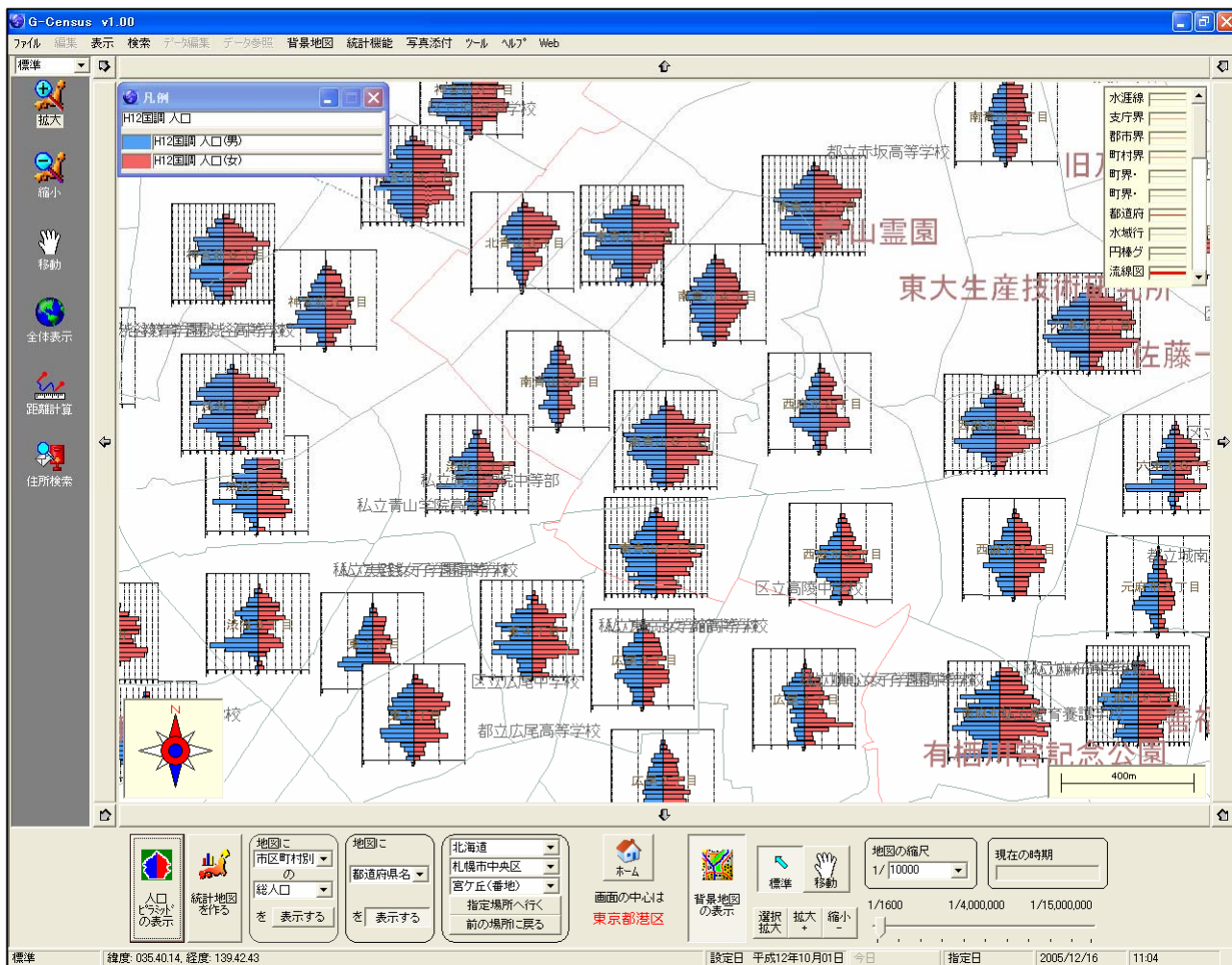


※プリンタの印刷設定によっては、印刷用紙からはみ出る場合があります。印刷プレビューなどで確認をしてから、印刷を開始してください。

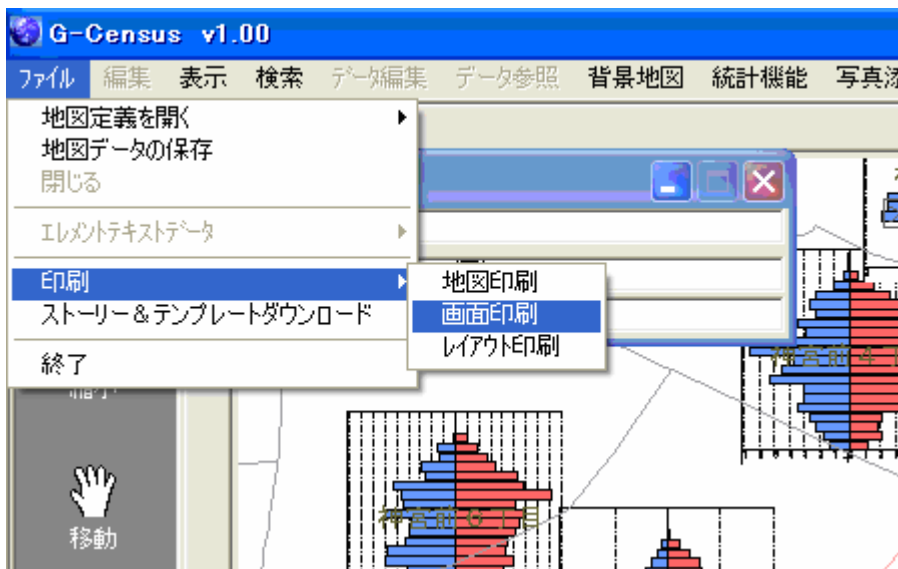
2. 画面印刷

「画面印刷」は、G-Census 画面のハードコピーが印刷されます。

<印刷例>



メインメニュー「ファイル」－「印刷」－「画面印刷」をクリックしてください。



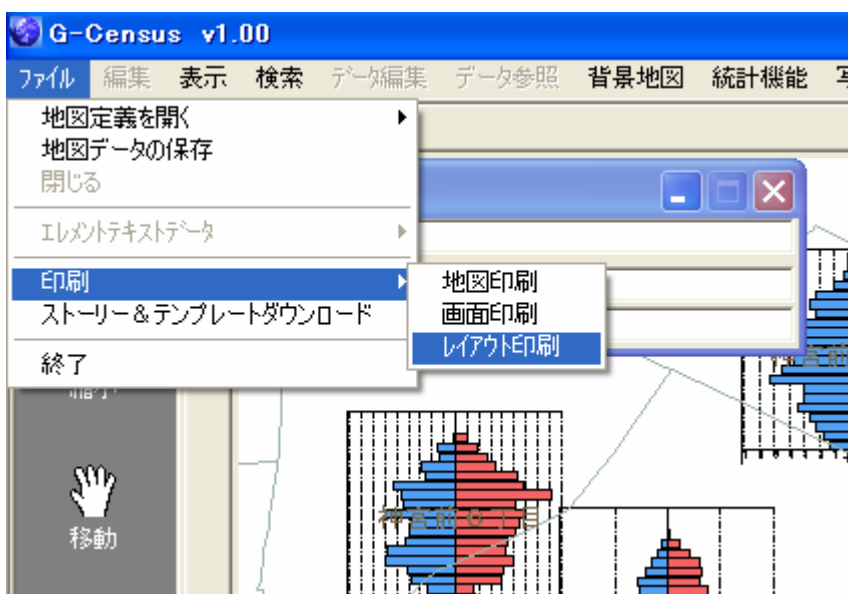
お使いのパソコンにインストールされているプリンタの印刷画面が出ますので、印刷を開始してください。

※プリンタの印刷設定によっては、印刷用紙からはみ出る場合があります。印刷プレビューなどで確認をしてから、印刷を開始してください。

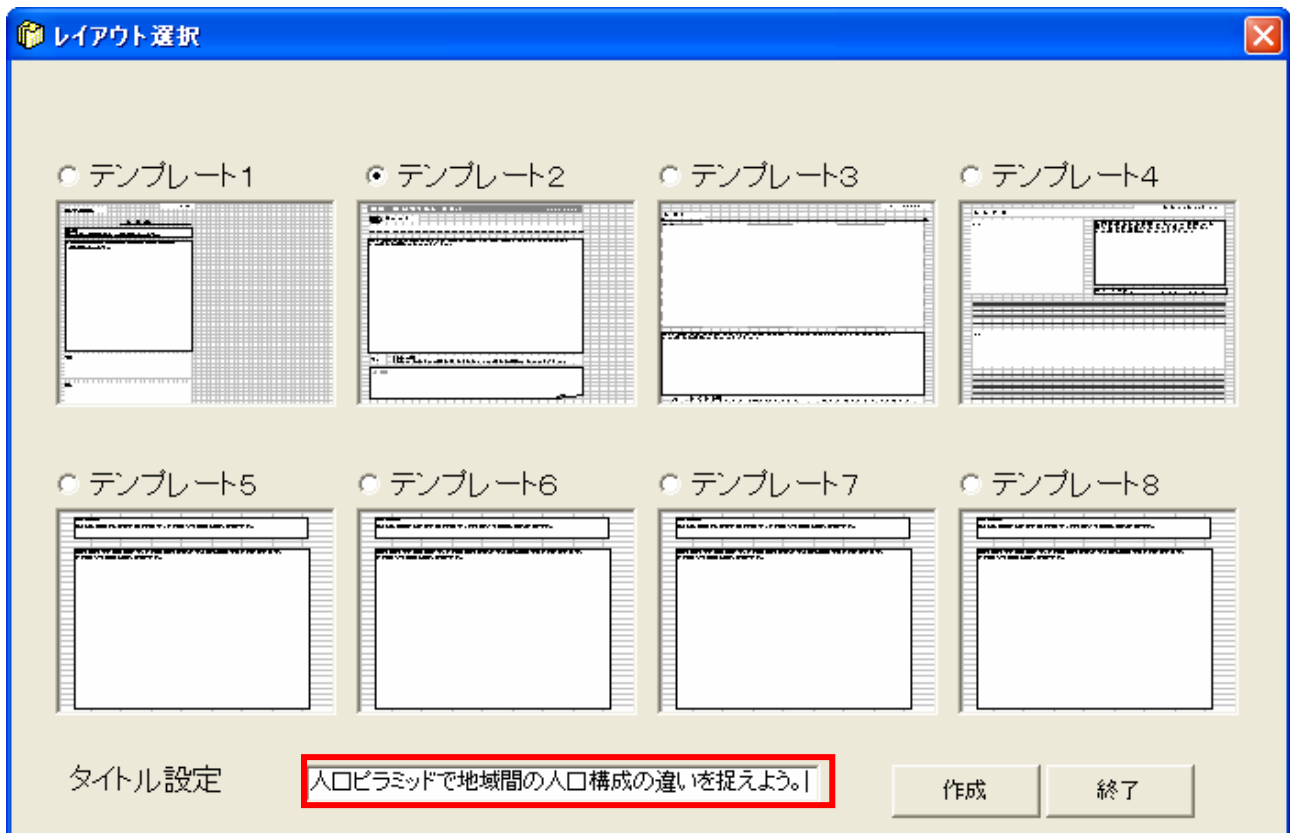
3. レイアウト印刷

「レイアウト印刷」は、G-Census 上の印刷したい範囲を切り取り、あらかじめ登録されているレイアウトから好きなフォーマットを選択して、印刷することができます。

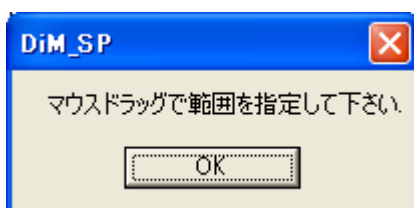
メインメニュー「ファイル」－「印刷」－「レイアウト印刷」をクリックしてください。



以下のような「レイアウト選択」画面が出てきますので、好きなレイアウトを選択し、タイトル名を入力してください。



レイアウトを選択し、「作成」ボタンをクリックすると、以下のようなメッセージが出てきますので、「OK」ボタンを押し、G-Census 上の印刷したい範囲を矩形にドラッグしてください。



入力したタイトルと指定した範囲の地図および凡例のイメージが貼り付いた Microsoft Excel が立ち上がりますので、お好みに整形して、資料としてお使いください。

The screenshot shows a Microsoft Excel window titled "Microsoft Excel - G-Census.xls". The menu bar includes "ファイル(F)", "編集(E)", "表示(V)", "挿入(I)", "書式(O)", "ツール(T)", "データ(D)", "ウィンドウ(W)", and "ヘルプ(H)". The toolbar contains various icons for file operations and editing. The spreadsheet content is as follows:

- Row 1: Column headers A through AA.
- Row 2: Title "地理 授業プリント No.1" and date "2006/1/7".
- Row 4: "😊 テーマ:"
- Row 6: Instruction "人口ピラミッドで地域間の人口構成の違いを捉えよう。" (Use population pyramids to capture differences in population composition between regions).
- Row 9: Legend window titled "凡例" with entries: "H12国調 人口", "H12国調 人口(男)", and "H12国調 人口(女)".
- Row 10-34: A map of a region with population pyramids overlaid on various locations. Labels on the map include "山霊園", "東大生産技術", "私立青山学院高等学校", "私立女子学院高等学校", "区立南中", "私立女子学院高等学校", "都立広尾高等学校", and "有栖川宮記念".
- Row 37: Caption "図1 平成12年国勢調査データによる町丁字別年齢5歳階級の人口ピラミッド".
- Row 40: A text box labeled "メモ欄" (Memo area).

The bottom of the window shows the sheet navigation bar with "Sheet1", "Sheet2", and "Sheet3". The status bar at the bottom indicates "コマンド" and "NUM".